

ae 小規模多機能型居宅介護施設

プラットホーム



JR 西唐津駅より
徒歩 3分



通所サービスを利用しながら、必要に応じて泊まりや訪問を受けることができます。

定額制で
要支援1から
利用できます。

- * 登録者数 25名以下
- * 利用定員 1日に通い15人以下
泊まり9人以下

365日・
24時間体制

〒847-0861
佐賀県唐津市二タ子2丁目1番8

唐津市社会福祉協議会小規模多機能型
居宅介護唐津事業所



電話: 0955-58-9352

FAX: 0955-58-9361

見学・おためしなどお気軽にご相談ください

フラットホームの紹介



冷暖房・テレビ完備の
明るい居室



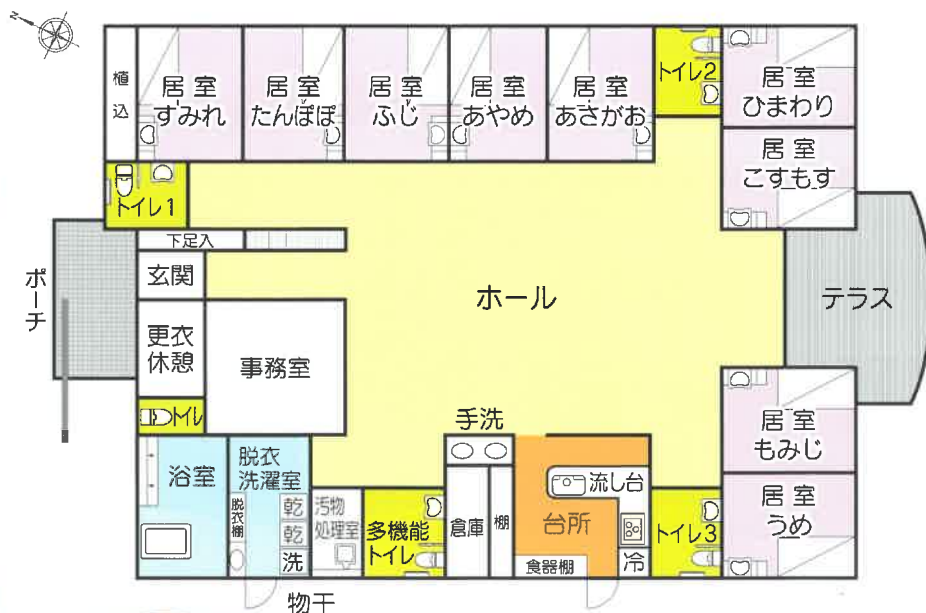
送迎車



食事も楽しみです

ポーチ

台所



皆で楽しく過ごすつどいルーム



浴室



トイレ

