

# グループホームおうか 1号館・2号館



社会福祉法人  
唐津市社会福祉協議会

唐津市社会福祉協議会  
認知症対応型共同生活介護

グループホーム おうか1・2号館

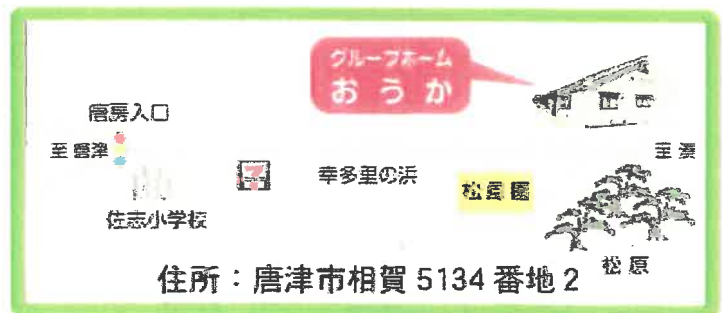
唐津市社会福祉協議会では、市民の皆様が住みなれた地域で、より一層安心して生活できるように相賀地区に「グループホーム おうか」を開設いたしました。

<グループホームとは>

グループホームとは、認知症の高齢者が家庭的な雰囲気の中で少人数(5~9人)で、それぞれの状況に応じて家事などを分担しながら共同生活を送ることにより、認知症の症状が進むのを緩和させ、より良い日常生活を送ることができるよう支援する介護施設です。家庭の団らんを楽しみながら、自宅で過ごすのと同じような雰囲気での生活を送れるのが最大の特徴です。

<利用対象者>

要支援2、要介護1~5で、医師より認知症の診断を受けた方です。



【問い合わせ先】唐津市社会福祉協議会

介護サービス課 : 70-2335  
グループホームおうか1号館 : 79-1414  
グループホームおうか2号館 : 79-1420

# 【施設概要】

<居室>



<食堂・談話室>



<トイレ>



<浴室>

## 【利用料】

【31日利用の場合】 ※下記の利用者負担金には介護職員処遇改善加算及び特定処遇改善加算が含まれています。【月額】

要介護度	家賃	食材料費	光熱費	計	利用者負担金 (1割)	利用者負担金 (2割)	利用者負担金 (3割)	合計 (1割)	合計 (2割)	合計 (3割)
要支援 2	31,000	24,800	10,850	66,650	27,012	54,024	81,036	93,662	120,674	147,686
要介護 1	31,000	24,800	10,850	66,650	28,534	57,068	85,602	95,184	123,718	152,252
要介護 2	31,000	24,800	10,850	66,650	29,773	59,546	89,319	96,423	126,196	155,969
要介護 3	31,000	24,800	10,850	66,650	30,623	61,246	91,869	97,272	127,896	158,519
要介護 4	31,000	24,800	10,850	66,650	31,189	62,378	93,567	97,840	129,028	160,217
要介護 5	31,000	24,800	10,850	66,650	31,756	63,512	95,268	98,406	130,162	161,918

※介護職員処遇改善加算(所定単位数の 11.1%) ※介護職員特定処遇改善加算(所定単位数の 3.1%)

※おむつ代、医療費等については別途負担となります。 ※1日あたり(家賃:1,000円 食材料費:800円 光熱費:350円)

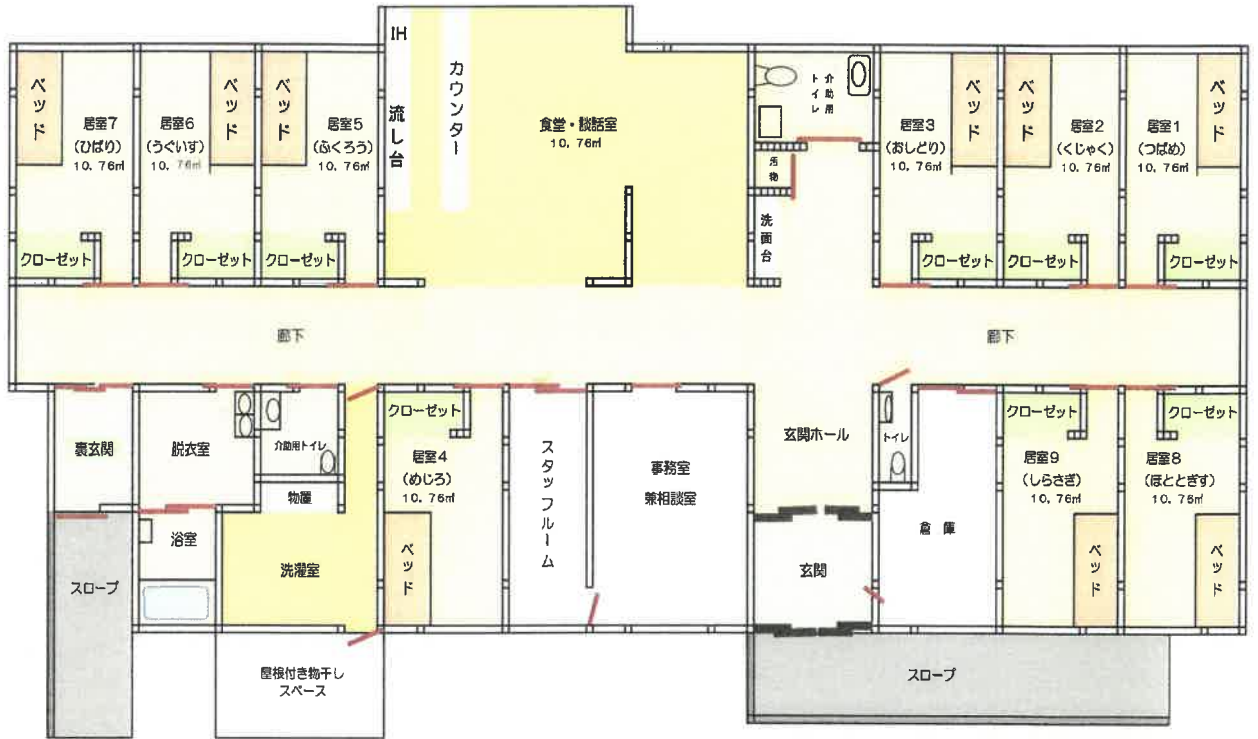
※介護保険利用者負担金 (1日あたり)

(介護費)・要支援 2 :745円    ・要介護 1 :749円    ・要介護 2 :784円

・要介護 3 :808円    ・要介護 4 :824円    ・要介護 5 :840円

(加算)・初期加算 :30円 (入所 30 日間)    ・サービス提供体制加算 :18円    ・医療連携体制加算 :39円

## <1号館>



## <2号館>

