

社協だより 17号

5月1日発行

発行/社会福祉法人 唐津市社会福祉協議会
 〒847-0861 佐賀県唐津市ニタ子3丁目155-4 唐津市高齢者ふれあい会館りふれ内
 TEL 70-2333 FAX 70-2338 E-mail rifure@trad.ocn.ne.jp
 ホームページ <http://www.karatsu-shakyo.or.jp/>

● 浜玉支所 ☎56-6617 ● 磯木支所 ☎51-5051 ● 相知支所 ☎62-2602 ● 北波多支所 ☎64-3090
 ● 肥前支所 ☎54-2838 ● 鎮西支所 ☎82-4985 ● 呼子支所 ☎82-5937 ● 七山支所 ☎58-2141



外町保育園の園児さん

※ もくじ ※

平成21年度予算と事業計画	P2
平成21年度の主な事業	P3
日本赤十字について	P4
介護サロンについて	P5
保育所の運営を行っています	P6
香典返し寄付・善意銀行寄付	P7
お知らせコーナー	P8

「すくすく育児サロン」 磯木支所

未就園児をおもちの保護者の皆さん、
かわいい子どもさんと楽しい時間を過ごしましょう！

おやつがある時は
参加費100円です。
事前にお申し込みを
お願いします。

5月		6月	
13日	栄養士による講話	10日	歯科衛生士による講話
27日	読み聞かせ講座	24日	親子体操

日時：毎月第2、第4水曜日（変更あり）10：00～12：00
場所：磯木町保健センター



お友達もできて、子育ての悩みも相談できますよ。
スタッフ一同お待ちしております。
また、スタッフとしてボランティアで参加してくれる方も
募集しています。



参加申込先：磯木町保健センター（市内の方はどなたでも参加できます） ☎ 51-5251

みんなのあんしん！

平成21年度 ボランティア活動保険

ボランティア活動中、万が一ボランティア自身がケガをしたときや、
他人にケガさせてしまった、他人の物を壊してしまった時のための保険です。

活動場所と自宅との
往復途上の
事故も補償

ケガのため入院を
事故の目から
1,000日まで
補償

ボランティア自身の
食中毒・熱中症・
特定感染症も
OK

天災タイプでは
地震・噴火・津波に
よるケガもOK

年間保険料 (掛 金)	基本タイプ	A 260円	B 420円	C 590円
	天災タイプ <small>(基本タイプ+地震・噴火・津波)</small>	天災A 460円	天災B 770円	天災C 1,130円

ボランティア団体（グループ）及び個人登録が必要です。

お問い合わせ 地域福祉係 ☎ 70-2336



唐津市社会福祉協議会のホームページ内に
唐津市民活動支援センター「ステップ」の
ページができました！

ホームページアドレス
<http://www.karatsu-shakyo.or.jp/> 是非ご覧下さい。

ここを
クリック！

- 新着情報・お知らせ
- 会員登録のお問い合わせ
- 寄付の受付
- 資金の取付
- 福祉バスなどの貸出
- 社協の存在事業
- 福祉サービス利用後の事業
- 唐津市民活動支援センター

● 唐津市民活動支援センター

平成21年度の社協の主な事業

地域福祉サービス事業

- ◆ 地区社会福祉協議会活動の強化
- ◆ 福祉団体への支援・助成
- ◆ 地域住民グループ支援事業の拡充
- ◆ 福祉員制度の強化
- ◆ 福祉サービス利用援助事業
- ◆ 社会福祉協議会ホームページ等による広報活動

高齢者福祉活動事業

- ◆ ひとり暮らし高齢者等交流事業の実施
- ◆ ふれあいサロン事業の推進

ひとり親家庭福祉活動事業

- ◆ 母子寡婦福祉連合会への協力援助
- ◆ ひとり親家庭への事業実施

ボランティア活動事業

- ◆ ボランティア活動協力校の継続支援
- ◆ ボランティア団体の活動支援
- ◆ 各種ボランティア講座の開催
- ◆ 災害ボランティア組織の充実

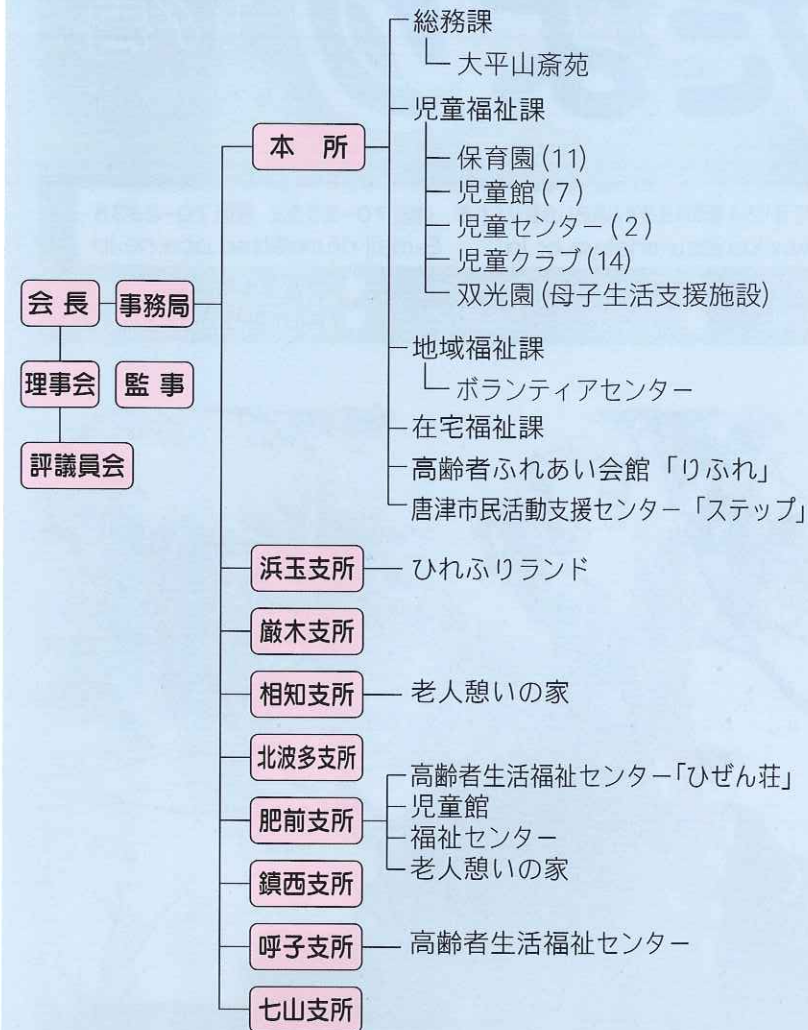
児童福祉活動事業

- ◆ 保育園の運営事業
- ◆ 放課後児童健全育成事業
- ◆ 子育てサークル活動の促進
- ◆ 子育て支援事業の研究
- ◆ 健やか育児サロン事業の実施
- ◆ 児童の虐待早期発見及び交通・水難事故防止の推進
- ◆ 小・中学校等福祉教育活動への援助・体験学習の開催

その他の事業

- 障害者福祉活動事業の推進
- 福祉サービスにおける苦情解決制度の周知
- 市受託事業の推進
- 市の指定管理施設の管理・経営
- 唐津市民活動支援センター事業の推進
- 福祉資金等の貸付事業
- 共同募金、歳末たすけあい募金運動の推進
- 葬祭用祭壇の貸付及び葬祭用品の販売事業
- 合併後の社会福祉協議会の基盤強化・人材育成
- その他福祉を目的とする事業

唐津市社会福祉協議会機構図



社協(=社会福祉協議会)とは?

社会福祉協議会とは、社会福祉法に基づき、各区市町に設置されている社会福祉法人の民間団体です。唐津市民の皆様が、安心して生活することのできる「福祉のまちづくり」の実現をめざして活動を行っています。例えば、各種の福祉サービスや相談活動、ボランティアや市民活動の支援、共同募金運動への協力など、全国的な取り組みから地域性に応じた活動まで、さまざまな場面で地域の福祉増進に取り組んでいます。

社会福祉協議会は通称“社協”と呼ばれています。

社協の財源は?

社協の財源としては、自主財源として住民の皆様からの会費(一般会費、特別会費、法人会費)や、共同募金からの配分金、寄付金などがあります。

社協の組織

事業の運営を担う役員(理事、評議員、監事)も、地域住民の代表や福祉団体・地域団体・施設・ボランティア・学識経験者・行政関係等で組織され、皆様の声が反映される仕組みになっています。

平成21年度 一般会計予算総括

予算総額/2,450,748円

単位:千円

法人運営事業	285,127
地域福祉活動事業	49,334
介護保険事業	242,962
市受託事業	519,465
県社協受託事業	450
障害福祉サービス事業	8,905
福祉資金貸付事業	3,944
保育園関係本部	5,030
保育所和多田保育園	253,116
保育所町田保育園	202,388
保育所青葉保育園	180,817
保育所長松保育園	140,978
保育所清和保育園	103,325
保育所あけぼの保育園	110,883
保育所佐志保育園	88,168
保育所外町保育園	78,410
保育所くりのみ保育園	102,838
保育所大島保育園	58,672
保育所高島保育園	15,936

近年の少子・高齢化の進行やライフスタイルの多様化などにより、地域社会は大きく変化し、住民の抱える生活課題も多様化してきております。これらの変化の中で、地域福祉の考え方も従来の限られた社会的弱者を保護・救済するといった観点から、地域の身近な生活課題を含めたすべての住民を対象とするもの

になってきております。地域福祉推進の中核的な役割を担う社会福祉協議会は、このように日々変化している住民のニーズに応えるため、住民の立場に立ったサービスの提供とそれぞれの地域の実情に即した地域密着型の福祉活動に取り組んでまいります。

平成21年度 事業計画

介護者サロンをご存じですか？

相知支所では、在宅介護者の心のリフレッシュを目的に、介護者サロンを平成19年5月より実施しています。在宅で介護されている方や介護を経験された方が対象で、毎月定期的集まってもらい、さまざまな活動を行っています。

現在の参加者は、10名程度です。「毎月ここに来るのを楽しみにしています。」「同じ悩みを共有できるのでありがたいです。」など、好評をいただいておりますが、参加者が思うように増えないのが皆さんの悩みでもあります。介護も一人で抱え込むとたいへんな負担になり、思わぬ事件へと発展することにもなりかねません。皆さん、一緒にリフレッシュしませんか。

なお、このようなサロンは相知支所以外にも各地域で開催されています。詳しいことは最寄りの社会福祉協議会までお問い合わせ下さい。

問い合わせ先 唐津市社会福祉協議会 相知支所 ☎ 62-2602

昨年はこんな活動をしましたよ！

- 4月 バスハイク (高野寺シャクナゲ見学) 6名
- 5月 楽々介護のすすめ (介護福祉士) 11名
- 6月 心に響くお話 (DVD鑑賞:がばいばあちゃん) 10名
- 7月 趣味の講座 (社協職員) 9名
- 8月 作礼荘夏祭り参加 10名
- 9月 心に響くお話 (DVD鑑賞:綾小路きみまろ) 10名
- 10月 野外学習 (唐津市高取邸見学) 7名
介護者交流事業 (日帰りコース博多座) 7名参加
介護者交流事業 (1泊コース) 1名参加
- 11月 健康体操 (レクリエーションインストラクター) 6名
介護者交流事業 (日帰りコース博多座) 2名参加
- 12月 クリスマス会 (プレゼント交換) 5名
- 1月 初笑いぜんざい会 9名
介護者交流事業 (日帰りコース施設) 2名参加
- 2月 楽しいレクリエーション (レクリエーションインストラクター) 7名
- 3月 バスハイク (本年度修了旅行)
九州国立博物館見学 11名

参加費無料



あなたが支える赤十字活動



日本赤十字社は、人道・公平・中立・独立・単一・世界性の7つの基本原則により、国内外における救済活動をはじめ、医療・血液事業、看護師養成、奉仕団の育成、各種講習会の開催など赤十字の理念に基づき、人道的任務を達成するための活動を展開しています。これらの活動資金は、皆様の心温まる社費(寄付金)によって賄われています。

皆様に、より赤十字の活動を知っていただくため、日本赤十字社では、赤十字の創始者「アンリー・デユナ」の生誕日(5月8日)や日本赤十字社創立日(5月1日)など赤十字にゆかりの深い5月を赤十字運動月間として、全国的にキャンペーンを展開しています。

唐津市では、今年度も赤十字活動を支えてくださる「赤十字社員」を募集致します。赤十字運動の趣旨活動にご理解いただき、皆様のあたたかいご協力をお願い致します。

命を救う、力を合わせよう。

災害見舞いについて

不慮の災害などで被災された方に対して、次の支援制度がございますのでご利用下さい。

- 見舞品 毛布、タオル、日用品(救急)セットなど
- 見舞金 10,000円(日本赤十字社佐賀県支部)
5,000円(地域赤十字奉仕団)
- 死亡者が出た場合 香典 5,000円

「日本赤十字社 唐津市地区」では下記の窓口業務を行っています

- ◆ 災害(火災・水害等)時の救護物資の配布
- ◆ 各種救急法の申し込み受付
- ◆ 赤十字奉仕団の研修会申し込み受付

申し込み・問い合わせ先
日本赤十字社 唐津市地区(社協 地域福祉課内)
☎ 70-2334 担当 伊藤・野上

世界赤十字デー 1,000人赤十字救急法

実践講習会 参加者募集
～救急車が来るまでに～

この講習会では、日常での不慮の事故や急病人に対する応急的な処置法を学ぶことができます。皆さまお誘い合わせの上ご参加下さい。

- 日時 平成21年5月15日(金)
13:30~15:30
- 場所 唐津市文化体育館 競技場
- 参加費 無料(事前申込をお願いします)
- 内容 赤十字について
救命手当(心肺蘇生法・AED)
応急手当(三角巾を使用した包帯法など)

*上履きを持参していただき、動きやすい服装でご参加下さい。



日本赤十字社の活動については、ホームページにてご覧下さい。http://www.saga.jrc.or.jp

みなさまの温かいご寄付ありがとうございました

ご逝去された方々のご冥福を慎んでお祈りいたしますとともに、ご遺族様のご厚情に対しましては心より感謝申し上げます。

住所	寄付者名	故人名	住所	寄付者名	故人名	住所	寄付者名	故人名
本所受付分								
鏡虹町	吉田 弥生	吉田 一	巖木	白水 和子	白水 貢	星賀	北原ヨシ子	北原 廣司
鏡	野崎 幸子	野崎 芳藏	岩屋	辻 富美夫	辻 フジ	納所西	井上 式雄	井上 スナ
松南町	山田 正子	山田 昌義	新屋敷	古市 廣子	古市壽那夫	納所西	鶴田シズカ	鶴田 久夫
山本	西隈 秀子	坂本フミ子	本山	毛利 博文	毛利 止太	納所西	中山 省吾	中山フクエ
千々賀	前田ヤス子	前田 末雄	高倉	田久保道行	田久保アサ子	納所東	立石理恵子	松尾スエ子
千々賀	水竹 亦雄	水竹 政次	相知町幸田部	金野尾 敦	浦田 幸雄	鶴牧	定村 富太	井上 静雄
和多田西山	白水昭二郎	白水 裙江	相知受付分	溝口 善博	溝口 猪六	菖津	宮崎 光司	宮崎 栗子
和多田天満町1	塚本 金市	塚本 有紀	緑町	山口 寅藏	山口ミサヲ	上ヶ倉	山添 等	山添ハルエ
朝日町	山口 修二	山口ハツコ	押川	江里真由美	江里 雅寛	田野	寺田 勝市	寺田 三男
富士見町	北村 敏博	北村 宗夫	千東	緒方サツキ	緒方 卯一	高串	伊藤 鶴松	青木 和子
旭が丘	濱田 満男	松尾 晴子	中山	市丸チサ子	市丸 健造	切木	田崎 信幸	園田久美子
菜畑	宮崎アキ子	宮崎 忠	末広町	坂本ヒデ子	坂本 馨	湯野浦	正野 式部	正野 政治
菜畑	日下恵美子	日下 正剛	牟田部	金野尾 敦	浦田 幸雄	中浦	川添 卯一	川添 久子
二タ子1	金谷 繁	金谷ナルミ	坊中	古賀 和宏	古賀 辻	中浦	坂本 泰明	坂本スミエ
二タ子2	横井 俊男	横井フミエ	佐里上	山口 直行	山口 辰巳	瓜ヶ坂	出口 盛義	出口 修
唐房3	井上 勝商	井上 和	佐里下	山口ノブ子	山口 直行	万賀里川	大浦ルリ子	大浦喜久雄
浦	坂本 希典	坂本ムツコ	佐里下	大草ヨシ子	大草 登	鎮西受付分	坂本 鈴子	坂本イソ子
浜	江口 秀樹	江口ヤヨイ	巖野	居石 泰広	居石 一義	波戸(前田)	坂本 正子	坂本 續光
西	脇山 俊一	脇山フミコ	尾部田	秀島 雅夫	秀島アサヨ	波戸(前田)	増本 新一	増本榮一郎
西	小形 哲生	小形 都	尾部田	小松 嘉明	小松ミチ子	波戸(竹ノ内)	樋口 光幸	樋口 三吉
横田下	中村 郁子	中村 盛之	山手町	宮原 勝哉	宮原恵美子	加倉	佐々木久江	佐々木 一
横田上	白津 智範	白津 常治	伊岐佐上	能隅 敏彦	能隅 修平	加倉	原野 常浩	原野 常司
大江	有須田範弘	有須田智恵子	伊岐佐上	秀島 隆司	秀島 博	高野	堀内 健治	堀内スミヨ
大江	太田 正夫	太田 芳美	伊岐佐上中	井上 俊治	井上 富子	横竹	平河 良英	平河 良
南山上	増田 寿一	増田寿之助	伊岐佐下中	成瀬津久代	成瀬 暉	横竹	岩崎 隆二	岩崎 勝
戸房	古川 信子	古川 宏	伊岐佐下	吉村 重利	吉村マチヨ	丸田	小峰 武	小峰 糸い
砂子	平尾 靖之	平尾 吉之	千葉県柏市	江頭 好博	江頭アサノ	呼子受付分	齋藤 宣子	齋藤トシエ
巖木	森 浩	森 ヨシエ	北波多受付分	進藤 博史	進藤復一郎	天満町	多田 司	多田タツエ
天川	田久保藤人	田久保カズエ	和多田先石	市丸みはる	市丸ツネ子	殿ノ浦岡	辻村 修	辻村 磯一
天川	田久保浅義	田久保正久	稗田一区	原口 正美	原口 茂樹	加部島	辻村 市次	辻村 シマ
星領	藤田 光子	藤田 芳孝	山彦	岡本 一馬	岡本鎌二郎	加部島	富岡 栄一	富岡カズ子
中島	橋本 徳子	橋本 輝幸	行合野	渡辺 逸子	渡辺 隆宏	七山受付分	金子 宗天	金子アキヨ
巖木	田久保好範	田久保久子	肥前受付分	樋口 弘隆	樋口 弘	林の上	川本 昌広	川本 幸枝
			入野西	村田ツネ子	村田 博人	仁部		

平成21年2月1日～平成21年3月31日受付分 (順不同・敬称略)

善意銀行へ預託

福祉の向上に役立させていただきます。

平成21年2月1日～平成21年3月31日受付分 (敬称略)

本所	金額
唐津幼稚園	634円
相知・巖木地区金融機関防犯協議会	18,265円
唐松陽気会	5,000円
住友生命唐津支部	10,600円

故 三根 紘氏の香典返しにかえ
善意銀行に寄付されました。

三根悦子 リョーユー幼稚園
300,000円

相知支所	金額
岩永サダ子	20,000円



唐津市社会福祉協議会は

11ヶ所

保育所の運営を行っています



児童福祉法の理念に基づき、一人ひとりの子どもが健康・安全で情緒の安定に生活出来るように環境を整え、家庭及び地域社会と十分な連携をとりながら、多様化する保育ニーズに積極的に応えるよう努めています。

◆特別保育事業として次のような事業を行っています◆

延長保育促進事業	保護者の勤務場所の遠距離化など、保護者のニーズに応じて開所時間を超えて実施しています。
一時・特定保育等事業	専業主婦等の緊急、一時的な保育を行います。又、親の就労形態の多様化などに伴う柔軟な保育を行っています。
地域子育て支援拠点事業(センター型)(ひろば型)	地域のネットワークを活用した相談指導体制の充実や地域に出向いた活動を実施しています。
保育所地域活動事業	お年寄りや小学生等異世代の方々と交流をしています。
障害児保育事業(中度・軽度)	保育所において県の承認対象となった障害児を受け入れます。

◆上記の他、次のような事業も行っています◆

- *英会話教室
- *リトミック教室
- *体育教室
- *保育園園庭解放事業

- *もじあそび
- *食育活動
- *和太鼓

などを行っています。



私たち園長が
21年度の
おろそか
をします。

高島保育園 青葉保育園 和多田保育園 くりのみ保育園 大島保育園 外町保育園 あけぼの保育園
長松保育園 佐志保育園 町田保育園 清和保育園